

Sayfa Gönderme Standartları :

Turkuvaz Matbaacılık gazete baskı tesislerine CD, E-posta, FTP ile baskı için doküman gönderilirken dikkat edilmesi gereken noktalar aşağıda bilgilerinize sunulmuştur:

- ✚ Baskı hazırlık çalışmalarında elle montaj ve film uygulaması yerine, dijital ortamda montaj ve CtP (Computer to Plate) direkt kalıba iş pozlaması yapıldığı için baskısı yapılacak ürünün sayfaları mutlaka **PDF** formatında olmalıdır. Bu durum aşağıda örnekleri verilen programlar vb. için de geçerlidir:
QuarkXpress, Photoshop, Freehand, Adobe Illustrator, Adobe InDesign, Corel Draw vb.
- ✚ Sayfalarınızı Freehand programında yapıyorsanız ve eğer LENS özelliğini kullanıyorsanız ve LENS' in altında bir görsel varsa bu görsel mutlaka TIFF formatında olmalıdır.
- ✚ Resimler en az, baskı rezolüsyonunun iki katı olan, **80 dpcm (203,2 dpi)** olarak kullanılmalıdır. İşlerinizi grafik programınızdan Postscript olarak kaydedip, Adobe Acrobat Distiller 7.0 veya daha yenisi ile **PDF**'e çevirmenizi tavsiye ederiz.

- ✚ Her bir sayfanızı tek tek **PDF** olarak gönderiniz.
- ✚ Doküman ismi, Türkçe harfler kullanılmadan,
18HLK01S_TUM (18 = YAYIN TARİHI , HLK= HALK GAZETESİ , 01= 1 SAYFA , S=SEHIR BASKISI , TUM = TUM BOLGELERE GIDECEK)

18HLK02S_TUM (18 = YAYIN TARİHI , HLK= HALK GAZETESİ , 02= 2 SAYFA , S=SEHIR BASKISI , TUM = TUM BOLGELERE GIDECEK)

kısa yayın adı ve tarih belirtilerek gönderilmelidir.

- ✚ Montaj (Registration Marks) krosarı mutlaka sayfada yer almalıdır.
- ✚ Sayfa ismi ve cmyk kalıp isimlendirmeleri sayfa altında baskı alanı dışına mutlaka konulmalıdır (Örnek : CMYK 22HLK20S ANK)
- ✚ Sayfada yer alan her türlü fotoğraf (standart fotoğraf, taranmış fotoğraf, üzerinde düzeltme yapılmış fotoğraf) CMYK olarak EPS veya TIFF formatında olmalıdır.
- ✚ Tüm renkler CMYK' ya çevrilmelidir. Spot renkler CMYK' ya çevrilmeden kullanılmamalıdır.
- ✚ RGB, JPEG, GIF, DCS, internetten alınan resimleri kesinlikle renk ayırım işlemine tabi tutularak kullanıma hazır hale getiriniz. Baskı standartlarına uymayan fotoğrafları kesinlikle baskı için kullanmayınız.
- ✚ PDF formata çevirdiğiniz sayfalarınızı % 200 - % 300 oranında ekranda büyüterek kırılmaları ve düşük çözünürlüğü mutlak kontrol ediniz. Amaç düşük çözünürlük kontrolü yapılmasıdır.
- ✚ Tüm görseller ve fontlar sayfa içine gömülmelidir (embed edilmelidir)
- ✚ Çalışmalarınız Separation değil Composite olarak kaydedilmelidir.
- ✚ Yazılı olarak yapılmayan değişikliklerde sorumluluk size ait olacaktır, hatırlatırız.
- ✚ Baskıya hazır dosyalarınızı CD, E-Posta, FTP lan gönderebilirsiniz. Sayfa geçiş işleminiz bittikten sonra, mutlaka 0 212 354 46 24 – 0212 354 46 67 numaralı telefon hattından sayfa transfer servisi çalışanlarımızla karşılıklı kontrollerinizi yapınız.

Acrobat Distiller Ayarları

1- PPD (PRINTER DESCRIPTION) SEÇİMİ:

Eğer makinenize 'Adobe Acrobat 7' programını yüklerseniz, çalışmalarınızı **PDF**'e çevirmeden önce Postscript olarak kaydederken kullanabileceğiniz 'Adobe PDF' printer description (ppd) dosyası otomatik olarak sisteminize yüklenir. Grafik uygulama programında ppd olarak 'Adobe PDF' ve printer olarak 'Adobe PDF 7.0' seçip, 'Save PDF as Postscript' dediğiniz zaman, güvenilir bir Postscript dosyası yaratmış olursunuz. Bu postscript dosyasını 'Adobe Acrobat 7.0' ile birlikte makinenize yüklenmiş olan 'Acrobat Distiller 7.0' programı ile, aşağıda verilen ayarları kullanarak, PDF'e çevirebilirsiniz. Grafik programlarının çoğunda 'Export as PDF' seçeneği de bulunmaktadır. Ancak bu seçimin ayarları genellikle 'Program Preferences' altında tutulduğu için, ayarlarda kontrolünüz dışında değişiklik yapan olursa, ürettiğiniz PDF dosyanızın baskı kalitesine uygunluk açısından hataları olabilir.

2- ICC PROFİL KULLANIMI:

ICC Profili, 1993 yılında grafik ürünleri üreticisi sekiz firmanın katılımıyla kurulmuş olan International Color Consortium (Uluslararası Renk Konsorsiyumu) tarafından geliştirilmiş bir renk yönetim aracıdır.

ICC profiller, bir grafik çalışmasında, yayınlanacağı baskı ortamına bağlı olarak, renklerin en doğru yansıtılabileceği düzeltmeleri yaparlar. Turkuvaz Matbaacılık ICC profili olarak ISOnewspaper26v4 icm'i kullanmaktadır. İsteyen grafikerler bu profili gazetemizin Baskı Hazırlık servisinden temin edebilir ve kullanımı konusunda teknik destek alabilirler. Bu profil gazete baskılarında kullanılmaktadır.

ICC kullanarak Photoshop'ta çalışma :

1- ISOnewspaper26v4.icm profilini;

PC'de: 'C:\WINDOWS\system32\spool\drivers\color' klasörüne ve

MacOSX'de: 'Library/ColorSync/Profiles' klasörüne kopyalayınız.

2- Photoshop CS2'de renk ayarını yapacağınız resimleri açmadan önce;

'Edit / Color Settings / CMYK: ISOnewspaper26v4 icm ' yi seçiniz.

3- 'View / Proof Setup / Custom' ı seçiniz. Açılan pencerede;

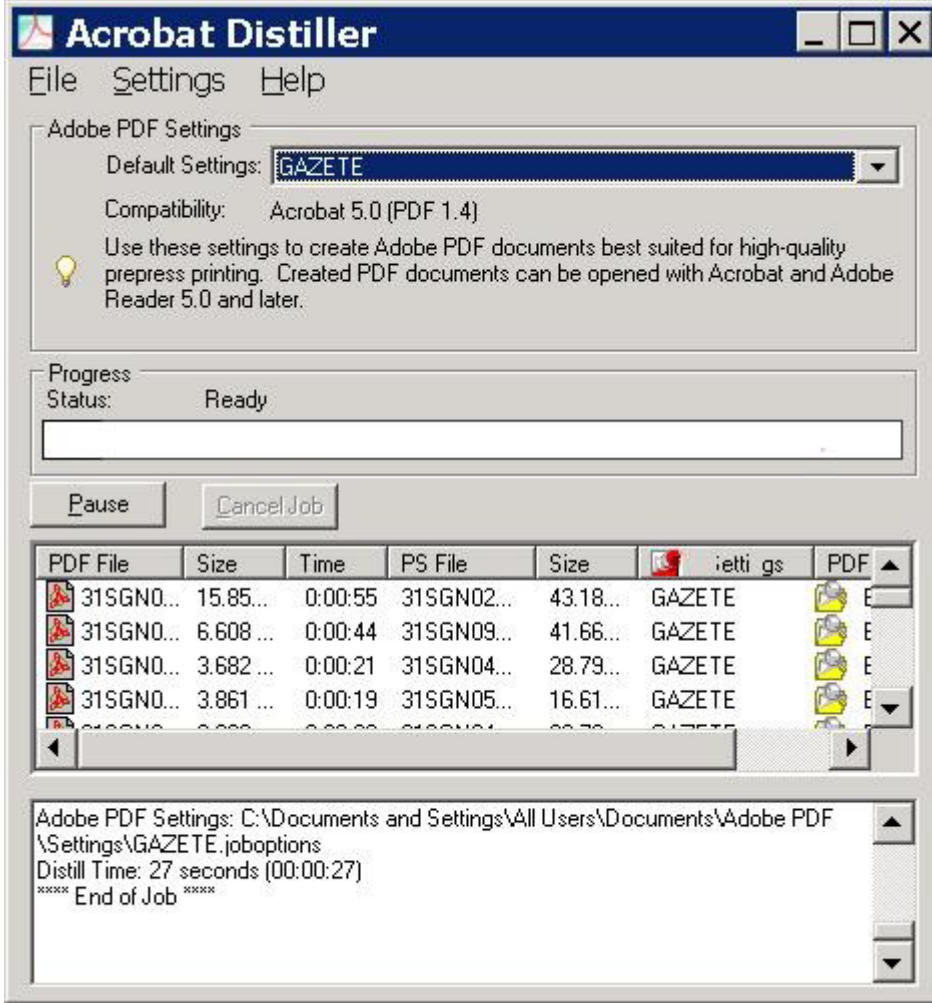
Device to Simulate : ISOnewspaper26v4

Preserve CMYK numbers : Seçiniz

Ayarları 'Save' e basarak, "SAYFA" adıyla kaydediniz.

4- Baskıda kullanılacak fotoğraflar renk ayırım işlemine tabi tutulmalıdır. Renk ayarını yapacağınız resmi açarak, gerekli ön ayarları yapınız. Ön ayarlarınız bittikten sonra resim eğer RGB ise 'Image / Mode / CMYK Color'ı seçerek CMYK' ya çeviriniz.

3- ACROBAT DISTILLER 7.0 AYARLARI



Acrobat Distiller

File Settings Help

Adobe PDF Settings

Default Settings: **GAZETE**

Compatibility: Acrobat 5.0 (PDF 1.4)

Use these settings to create Adobe PDF documents best suited for high-quality prepress printing. Created PDF documents can be opened with Acrobat and Adobe Reader 5.0 and later.

Progress

Status: Ready

Pause Cancel Job

PDF File	Size	Time	PS File	Size	Settings	PDF
31SGN0...	15.85...	0:00:55	31SGN02...	43.18...	GAZETE	E
31SGN0...	6.608 ...	0:00:44	31SGN09...	41.66...	GAZETE	E
31SGN0...	3.682 ...	0:00:21	31SGN04...	28.79...	GAZETE	E
31SGN0...	3.861 ...	0:00:19	31SGN05...	16.61...	GAZETE	E

Adobe PDF Settings: C:\Documents and Settings\All Users\Documents\Adobe PDF \Settings\GAZETE.joboptions
Distill Time: 27 seconds (00:00:27)
***** End of Job *****

GAZETE - Adobe PDF Settings

GAZETE

- General
- Images
- Fonts
- Color
- Advanced
- Standards

Description

Use these settings to create Adobe PDF documents best suited for high-quality prepress printing. Created PDF documents can be opened with Acrobat and Adobe Reader 5.0 and later.

File Options

Compatibility: Acrobat 5.0 (PDF 1.4)

Object Level Compression: Tags only

Auto-Rotate Pages: Off

Binding: Left

Resolution: 2400 dots per inch

All Pages

Pages From: To:

Embed thumbnails

Optimize for fast web view

Default Page Size

Width: 40,0 Units: Centimeters

Height: 50,0

Show All Settings

Save As... OK Cancel Help

GAZETE - Adobe PDF Settings

- GAZETE
 - General
 - Images**
 - Fonts
 - Color
 - Advanced
 - Standards

Color Images

Downsample: Bicubic Downsampling to 300 pixels per inch
for images above: 450 pixels per inch

Compression: Automatic (JPEG)

Image Quality: High

Grayscale Images

Downsample: Bicubic Downsampling to 300 pixels per inch
for images above: 450 pixels per inch

Compression: Automatic (JPEG)

Image Quality: High

Monochrome Images

Downsample: Off 1200 pixels per inch

Compression: CCITT Group 4

Anti-alias to gray: Off

Show All Settings

Policy

Save As... OK Cancel Help

GAZETE - Adobe PDF Settings


GAZETE

- General
- Images
- Fonts
- Color
- Advanced
- Standards

Embed all fonts

Embed OpenType fonts

Subset embedded fonts when percent of characters used is less than: %

 Only fonts with appropriate permission bits will be embedded

When embedding fails:

Embedding

Font Source:

- Arial-Black
- Arial-BoldItalicMT
- Arial-BoldMT
- Arial-ItalicMT
- ArialMT
- ComicSansMS
- ComicSansMS-Bold
- CourierNewPS-BoldItalicMT
- CourierNewPS-BoldMT
- CourierNewPS-ItalicMT
- CourierNewPSMT
- EstrangeloE dessa
- FranklinGothic-Medium
- FranklinGothic-MediumItalic
- Gautami

Always Embed:

Never Embed:

Helvetica

Show All Settings

GAZETE - Adobe PDF Settings

GAZETE

- General
- Images
- Fonts
- Color**
- Advanced
- Standards

Adobe Color Settings

Settings File: Color Management Off

Color Management Policies

Leave Color Unchanged

Document Rendering Intent: Preserve

Working Spaces

Gray: Gray Gamma 2.2

RGB: sRGB IEC61966-2.1

CMYK: U.S. Web Coated (SWOP) v2

Preserve CMYK values for calibrated CMYK color spaces

Device-Dependent Data

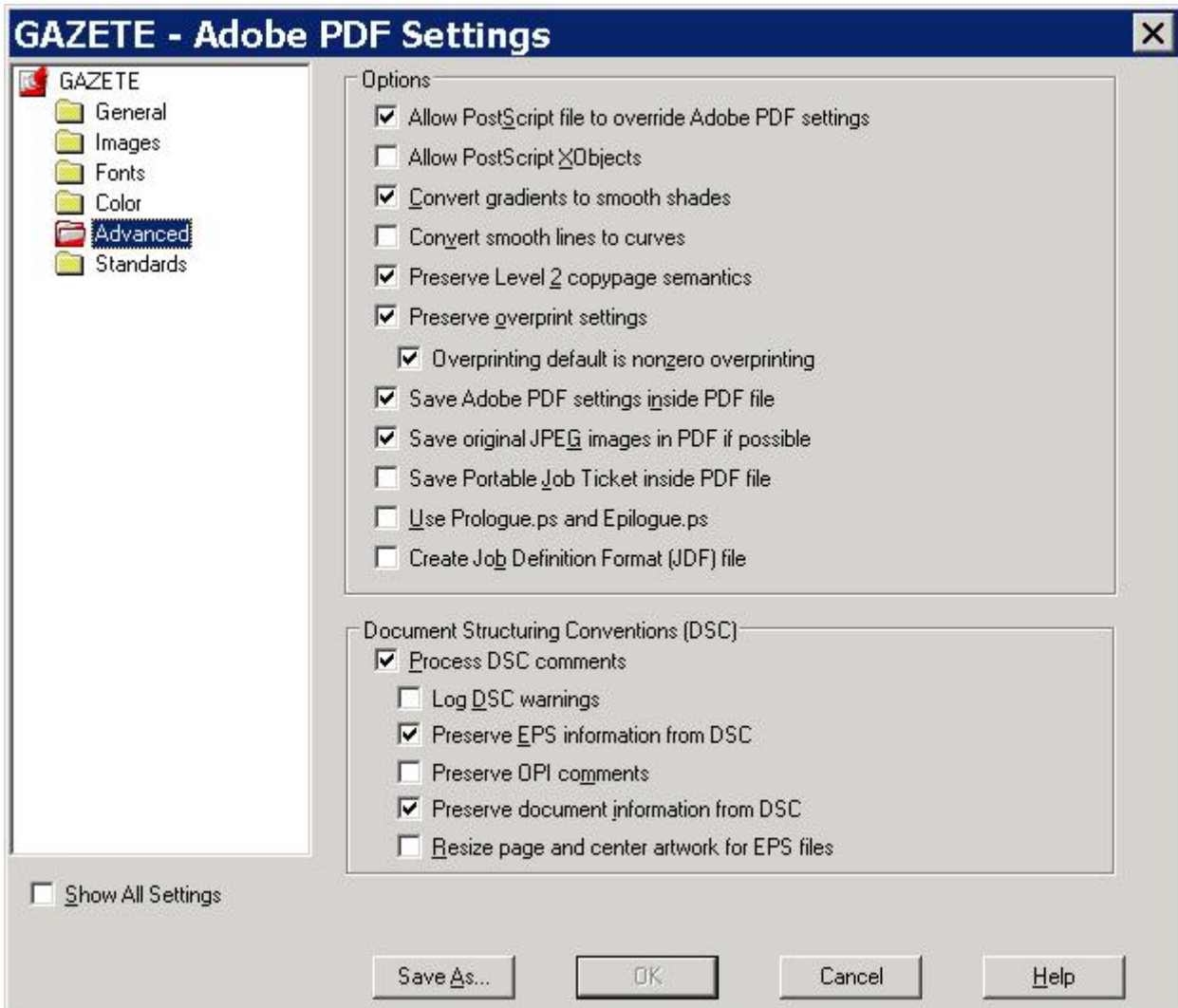
Preserve under color removal and black generation

When transfer functions are found: Apply

Preserve halftone information

Show All Settings

Save As... OK Cancel Help



GAZETE - Adobe PDF Settings

GAZETE

- General
- Images
- Fonts
- Color
- Advanced
- Standards**

Show All Settings

Standards Reporting and Compliance

Compliance Standard:

When not compliant:

If Neither TrimBox nor ArtBox are Specified

Report as error

Set TrimBox to MediaBox with offsets (Centimeters):

Left: Right: Top: Bottom:

If BleedBox is Not Specified

Set BleedBox to MediaBox

Set BleedBox to TrimBox with offsets (Centimeters):

Left: Right: Top: Bottom:

Default Values if Not Specified in the Document

Output Intent Profile Name: ?

Output Condition Identifier: ?

Output Condition: ?

Registry Name (URL): ?

Trapped: ?

Save As... OK Cancel Help