

www.fotomac.com.tr

fotoMac

KİMLER OKUYOR?

BIAK - Türkiye Basın Okurluluk Araştırması
8. - 11. Dönem Kümüle
(01 Aralık 2014 - 30 Kasım 2015)

TURKUVAZ
REKLAM
PAZARLAMA



BIAK

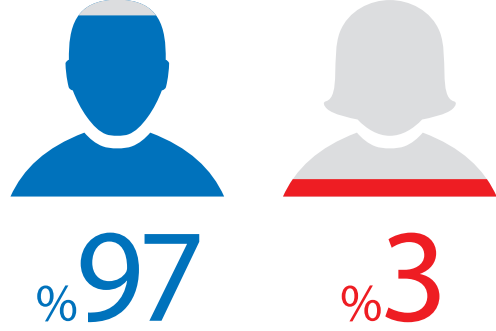
fotoMaç

DEMOGRAFİK BİLGİLER

FOTOMAÇ
HERGÜN
1.019.000
KİŞİYE
ULAŞIYOR

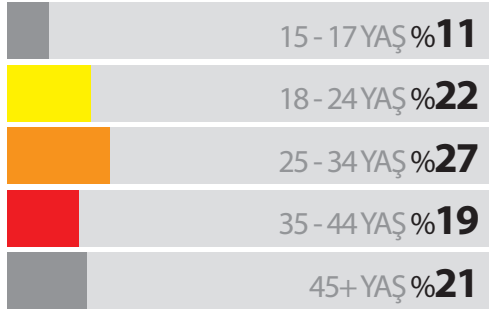
CİNSİYET

Erkek okur oranını yüksek olması, reklamverenlere büyük avantaj sağlamaktadır.



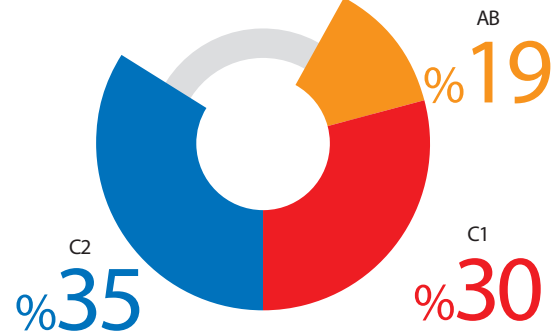
YAŞ GRUBU

Tüketimde aktif 18-44 yaş grubunda yüksek oran.



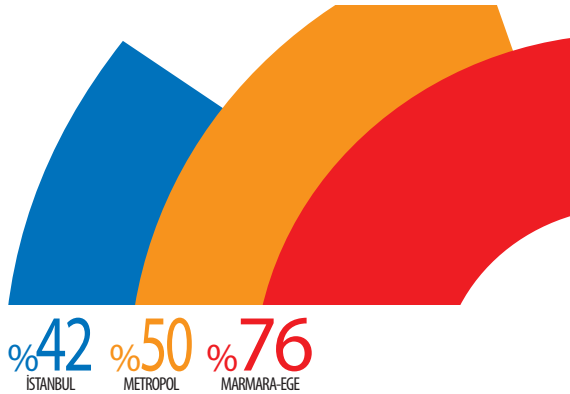
S.E.S. GRUBU

Fotomaç okurları yüksek gelir grubundan (ABC1) 500.000 okura sahiptir.



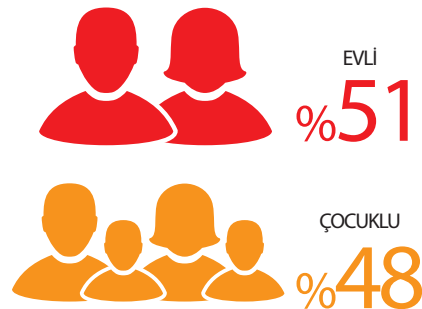
YERLEŞİM YERİ

Okurların büyük bir bölümü kentlidir.



MEDENİ DURUM

Fotomaç okurlarının büyük bir bölümü evli ve çocukludur.



fotoMaç

ERİŞİM BİLGİLERİ

ERİŞİM

Fotomaç okurlarının %25'i sadece Fotomaç okuyor.

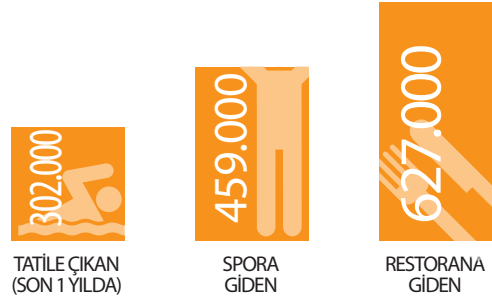


SADECE FOTOMAÇ OKUYAN
251.000
%25

FOTOMAÇ OKURU
1.019.000

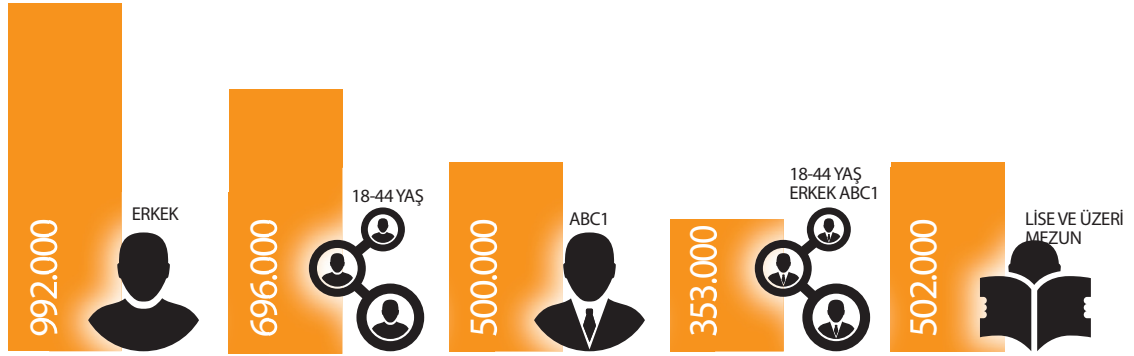
SOSYAL HAYAT

Fotomaç okurlarının büyük bir bölümü sosyal hayatta aktif kişilerden oluşuyor.



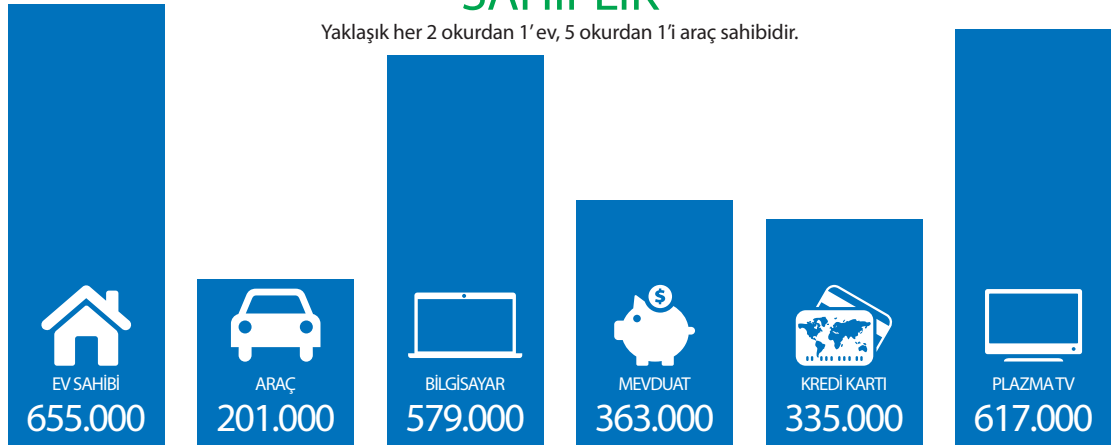
ERİŞİM

Okurların %68'i (696.000 kişi) ekonomide aktif yaş grubundandır.



SAHİPLİK

Yaklaşık her 2 okurdan 1'ev, 5 okurdan 1'i araç sahibidir.

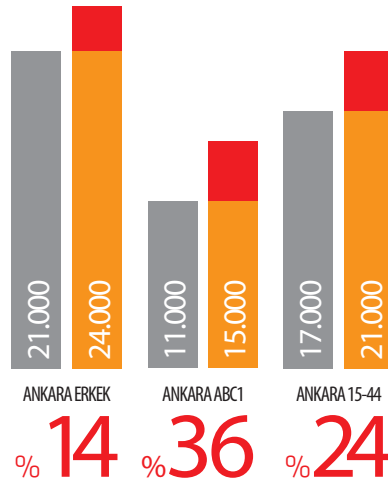


fotoMaç

ERİŞİMDE ARTIŞ

METROPOLDE ARTIŞ

Ankara ABC1
Fotomaç okurlarında %36 artış.



fotoMaç

TÜRKİYE'NİN EN ÇOK SATAN SPOR GAZETESİ

BIAK NEDİR?

BIAK, Basın İzleyici Araştırmaları Kurulu'dur. Türkiye'deki gazete ve dergilerin erişim değerleri, okur profili, tüketim alışkanlıkları, sahiplik ve yaşam biçimi verilerini ölçülemektedir.

BAŞKA KAYNAK VAR MIDİR?

Sektörde kullanılan tek basın araştırmasıdır.

KİMLER KULLANIR?

Sektörde tüm basın kuruluşları, reklam ajansları, medya planlama ve satın alma şirketleri, reklamverenler tarafından ortak olarak kullanılmaktadır. TNS - KANTAR MEDIA tarafından gerçekleştirilmektedir.

SÜRESİ NEDİR?

Bu sunumdaki veriler 8. - 11. Dönem Kümüle (01 Aralık 2014 - 30 Kasım 2015) Türkiye Basın Okurluk Araştırması sonuçlarıdır.

TÜRKİYE İSTATİSTİKİ BÖLGE BİRİMLERİ SINIFLAMASI (İBBS)



BIAK'ın almış olduğu karar doğrultusunda, 2007 1. Yıl 1. Dönem ile birlikte NUTS (İstatistikî Bölge Birimleri Sınıflandırılması) bölge tanımına bağlı bölgesel örnek yapısı tasnifine geçilmiştir. NUTS bölge tanımı gereği, 2007 1. Yıl 1. Dönem ile birlikte saha çalışmaları 19 il, 12 ilçede 3 nüfus katmanına bağlı (geçmiş dönemlerde uygulanan 2 nüfus katmanlı yapı yerine) olarak gerçekleştirilmiştir.

Evren büyüklüğü 41.940.000'dir.

NUTS bölgelerinin kapsadığı alan yukarıdaki haritada gösterilmiştir.

Bu sunumda, Batı ve Doğu Marmara bölgeleri ile İstanbul, birlikte "Marmara Bölgesi" olarak ele alınmıştır. İstanbul bir metropol olarak da ayrıca incelenmektedir.

